

LISTE DE PRIX

Mars 2025



SOMMAIRE

Série Master	Master Line Source MKII (MLS)	page 4
	Master Line Source 2 Gen2 (MLS 2 Gen2)	page 5
	Master Line Source 3 (MLS 3)	page 5
Série Coax Gen2	Coax 811, Coax 611	page 7
	Coax 411	page 8
	Coax Center 211	page 28
Série Coax Excellence NOUVEAU	Coax 811, Coax 611, Coax 411	page 9
Série Premium Wireless Gen2	Premium 701 Wireless Gen2	page 12
	Premium 501 Wireless Gen2	page 12
	Premium 301 Wireless Gen2	page 13
	PIEGA connect plus	page 14
	PIEGA connect	page 14
Série Premium Gen2 NOUVEAU	Premium 701 Gen2	page 15
	Premium 301 Gen2	page 18
Série Ace Wireless	Ace 50 Wireless Tx et Rx	page 23
	Ace 30 Wireless Tx et Rx	page 24
	Ace Center Wireless Rx	page 29
Série Ace	Ace 50, Ace 30	page 26
	Ace Center	page 29
Enceintes centrales	Coax Center 211	page 28
	Premium Center Small	page 28
	Ace Center Wireless Rx, Ace Center	page 29
Haut-parleurs d'installation	AP 1.2	page 31
Caissons de graves	PS 101	page 33
	Sub Medium Wireless	page 33
	TMicro Sub	page 33
Accessoires	Grilles	page 35
	Câbles de haut-parleur	page 36
	Socle LTD pour Master Line Source 2 Gen2	page 37
	Socle LTD pour Coax 811	page 37
	Socle LTD pour Coax 611	page 37
	Spikes (Pointes de découplage) et Pieds	page 38
	Universal pieds centrales	page 39
Fixations murales	page 39	

Lors de l'achat d'un produit Hi-Fi PIEGA, veuillez faire attention à votre certificat de garantie ou enregistrez le produit sur www.piega.ch. Ce n'est qu'avec cette carte de garantie PIEGA remplie par le revendeur ou votre enregistrement de garantie en ligne que vous profitez des prestations de garantie.

Les prix de vente mentionnés incluent le taux de TVA de 8,1% actuellement en vigueur et la taxe d'élimination anticipée. Avec la parution de cette liste de prix, toutes les listes de prix précédentes perdent leur validité.

SÉRIE MASTER



Des chefs-d'œuvre acoustiques sculpturaux : Nos haut-parleurs fabriqués à la main, dotés de sources sonores linéaires et de systèmes dipolaires, offrent une restitution sonore tridimensionnelle et immersive. Vivez un son live dans votre espace de vie et transformez-le en une véritable salle de concert.



SÉRIE MASTER



Master Line Source MKII

Dimensions (H x L x P)

Panneau médium-aigu* : 178 x 44 x 5 cm (pied : 29 cm)

Tour de basse : 178 x 38 x 60 cm

Poids

Système complet : 600 kg

Panneau médium-aigu : 100 kg

Tour de basse : 200 kg

- Système à 3 voies haut-parleur dipôle
- Sensibilité : 94 dB/W/m
- Impédance : 4 Ohm
- Réponse en fréquence : 18 Hz – 50 kHz
- 6 x woofers UHQD® Graphène de 220 mm
- 8 x Line Source Driver 211
- Connecteur : bicâblage / PIEGA Multi-Connecteur

*La hauteur indiquée avec les spikes montés

Article Finitions

692448 Caisse en aluminium brossé, anodisé argent | grille argent

692455 Caisse en aluminium brossé, anodisé noir | grille noire

PVC CHF

prix sur demande

prix sur demande

Autres finitions sur demande

SÉRIE MASTER



Master Line Source 2 Gen2

Dimensions (H x L x P) : 168 x 29 x 45,5 cm
 Poids : 98 kg

- Système dipôle à 3 voies avec lentille acoustique
- Puissance d'amplification recommandée : 20 - 500 W
- Sensibilité : 92 dB/W/m
- Impédance : 4 Ohm
- Réponse en fréquence : 20 Hz - 50 kHz
- 2 x woofers UHQD® de 220 mm
- 2 x membranes passives UHQD® de 220 mm
- 4 x Line Source Driver 211
- Connecteur : bicâblage / PIEGA Multi-Connecteur



Article Finitions

693278	Partie frontale en aluminium caisse vernie argent mat grille argent
693261	Partie frontale anodisé noir caisse vernie noir mat grille noire
693285	Partie frontale blanc caisse vernie blanc mat grille blanche ou noire
693292	Partie frontale anodisé noir caisse en placage Zebrano mat grille noire

Autres finitions sur demande

Accessoires à partir de la page 34

693360	Socle LTD pour MLS 2 Gen2 aluminium brossé, anodisé argent
693377	Socle LTD pour MLS 2 Gen2 aluminium brossé, anodisé noir

PVC CHF

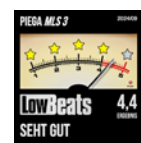
pièce	37'500.00
pièce	37'500.00
pièce	37'500.00
pièce	37'500.00



Master Line Source 3

Dimensions (H x L x P) : 165 x 23 x 33 cm
 Poids : 65 kg

- Système dipôle à 3 voies avec lentille acoustique
- Puissance d'amplification recommandée : 20 - 500 W
- Sensibilité : 92 dB/W/m
- Impédance : 4 Ohm
- Réponse en fréquence : 28 Hz - 50 kHz
- 2 x woofers UHQD® de 180 mm
- 2 x membranes passives UHQD® de 180 mm
- 4 x Line Source Driver 111
- Connecteur : bicâblage / PIEGA Multi-Connecteur



Article Finitions

691809	Partie frontale en aluminium caisse vernie argent mat grille argent
693384	Partie frontale anodisé noir caisse vernie noir mat grille noire
693445	Partie frontale blanc caisse vernie blanc mat grille blanche ou noire
691823	Partie frontale anodisé noir caisse en placage Zebrano mat grille noire

Autres finitions sur demande

PVC CHF

pièce	17'500.00
pièce	17'500.00
pièce	17'500.00
pièce	17'500.00

SÉRIE COAX GEN2



L'ingénierie au plus haut niveau : Des haut-parleurs de précision en profils d'aluminium massif extrudés sans soudure, équipés de haut-parleurs coaxiaux à ruban. Fruit de plusieurs années de développement et de l'utilisation de matériaux de haute qualité, ils offrent une fidélité sonore parfaite et une élégance intemporelle – un véritable haut de gamme pour les audiophiles les plus exigeants.

SÉRIE COAX GEN2



Coax 811

Dimensions (H x L x P) : 124 x 29 x 42 cm
Poids : 63 kg

- Système de haut-parleurs colonne à 3 voies
- Puissance d'amplification recommandée : 20 - 250 W
- Sensibilité : 92 dB/W/m
- Impédance : 4 Ohm
- Réponse en fréquence : 22 Hz - 50 kHz
- 2 x woofers UHQD® de 220 mm
- 2 x membranes passives UHQD® de 220 mm
- 1 x système à ruban coaxial C212+
- Tension Improve Module 2 (TIM2)
- Connecteur : bicâblage / PIEGA Multi-Connecteur



Article Finitions

692462	Caisse en aluminium brossé, anodisé argent grille en tissu gris
692479	Caisse en aluminium brossé, anodisé noir grille en tissu noir
692486	Caisse en aluminium, verni blanc grille en tissu blanc

PVC CHF

pièce	14'750.00
pièce	15'050.00
pièce	15'050.00

Accessoires à partir de la page 34

692677	Socle LTD pour Coax 811 aluminium brossé, anodisé argent
692684	Socle LTD pour Coax 811 aluminium brossé, anodisé noir
693568	Socle LTD pour Coax 811 avec anodisation spéciale
195973	Pointes en acier inoxydable, argent M8

pièce	625.00
pièce	625.00
pièce	750.00
set	240.00

Coax 611



Dimensions (H x L x P) : 117 x 21 x 31 cm
Poids : 45 kg

- Système de haut-parleurs colonne à 3 voies
- Puissance d'amplification recommandée : 20 - 250 W
- Sensibilité : 90 dB/W/m
- Impédance : 4 Ohm
- Réponse en fréquence : 32 Hz - 50 kHz
- 2 x woofers UHQD® de 160 mm
- 3 x membranes passives UHQD® de 160 mm
- 1 x système à ruban coaxial C112+
- Tension Improve Module 2 (TIM2)
- Connecteur : bicâblage / PIEGA Multi-Connecteur



Article Finitions

692523	Caisse en aluminium brossé, anodisé argent grille en tissu gris
692530	Caisse en aluminium brossé, anodisé noir grille en tissu noir
692547	Caisse en aluminium, verni blanc grille en tissu blanc

PVC CHF

pièce	7'450.00
pièce	7'750.00
pièce	7'750.00

Accessoires à partir de la page 34

692692	Socle LTD pour Coax 611 aluminium brossé, anodisé argent
692707	Socle LTD pour Coax 611 aluminium brossé, anodisé noir
693575	Socle LTD pour Coax 611 avec anodisation spéciale
195973	Pointes en acier inoxydable, argent M8

pièce	495.00
pièce	495.00
pièce	595.00
set	240.00

SÉRIE COAX GEN2



Coax 411

Dimensions (H x L x P) : 45 x 21 x 31 cm
Poids : 25 kg

- Système de haut-parleurs compacts à 3 voies
- Puissance d'amplification recommandée : 20 - 200 W
- Sensibilité : 90 dB/W/m
- Impédance : 4 Ohm
- Réponse en fréquence : 35 Hz - 50 kHz
- 1 x woofer UHQD® de 160 mm
- 1 x système à ruban coaxial C112+
- Tension Improve Module 2 (TIM2)
- Connecteur : bicâblage / PIEGA Multi-Connecteur



Article	Finitions	PVC CHF
692585	Caisse en aluminium brossé, anodisé argent grille en tissu gris	pièce 3'950.00
692592	Caisse en aluminium brossé, anodisé noir grille en tissu noir	pièce 4'250.00
692608	Caisse en aluminium, verni blanc grille en tissu blanc	pièce 4'250.00



SÉRIE COAX EXCELLENCE



Individualité pour votre maison : La série Excellence combine une qualité sonore unique avec une finition en éloxage mat, lui conférant une élégance particulière. Les haut-parleurs s'intègrent harmonieusement dans chaque espace de vie et apportent une touche distinctive grâce à leur design raffiné.



SÉRIE COAX EXCELLENCE



Blue Lagoon



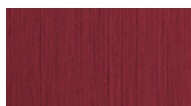
Misty Green



Shiny Ash



Desert Gold



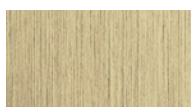
Bordeaux Red



Havana Tobacco



Alpine Stone

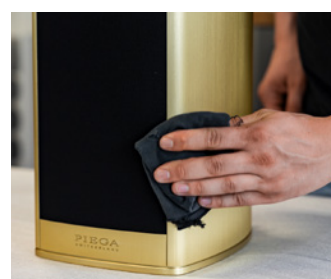
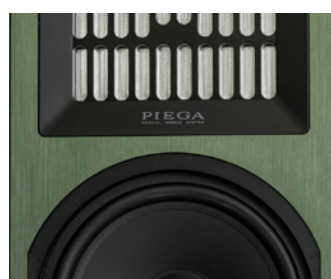


Autumn Bronze

Huit nouvelles couleurs

La série Coax Excellence allie une qualité sonore exceptionnelle à un design exquis. La caisse en aluminium des haut-parleurs est raffinée grâce à un procédé d'anodisation complexe, conférant à la surface un aspect mat et élégant tout en préservant la structure naturelle de l'aluminium. Ce traitement offre aux haut-parleurs une esthétique unique, où la couleur change selon l'incidence de la lumière, jouant avec les ombres et les formes.

Avec l'édition spéciale Excellence, vous pouvez personnaliser la couleur de vos haut-parleurs. En plus des teintes classiques – argent, noir et blanc – huit nouvelles couleurs sont disponibles : Blue Lagoon, Misty Green, Shiny Ash, Desert Gold, Bordeaux Red, Havana Tobacco, Alpine Stone et Autumn Bronze. Ainsi, les haut-parleurs s'intègrent parfaitement à tout type d'intérieur.



Coax 811

Article	Finitions		PVC CHF
692462	Caisse en aluminium brossé, anodisé argent grille en tissu noir	pièce	14'750.00
+ 693407	Couleur spéciale : Blue Lagoon, Misty Green, Shiny Ash, Desert Gold, Bordeaux Red, Havana Tobacco, Alpine Stone oder Autumn Bronze	pièce	900.00

Coax 611

Article	Finitions		PVC CHF
692523	Caisse en aluminium brossé, anodisé argent grille en tissu noir	pièce	7'450.00
+ 693414	Couleur spéciale : Blue Lagoon, Misty Green, Shiny Ash, Desert Gold, Bordeaux Red, Havana Tobacco, Alpine Stone oder Autumn Bronze	pièce	800.00

Coax 411

Article	Finitions		PVC CHF
692585	Caisse en aluminium brossé, anodisé argent grille en tissu noir	pièce	3'950.00
+ 693407	Couleur spéciale : Blue Lagoon, Misty Green, Shiny Ash, Desert Gold, Bordeaux Red, Havana Tobacco, Alpine Stone oder Autumn Bronze	pièce	700.00

SÉRIE PREMIUM WIRELESS GEN2



Rêves actifs : Parce que nous savons comment les technologies modernes de membranes et d'amplification, combinées au traitement numérique du signal (DSP), peuvent parfaitement harmoniser. En tant qu'enceintes actives, elle garantit une qualité sonore optimale avec des basses précises, des aigus détaillés et un son riche à chaque niveau de volume.



SÉRIE PREMIUM WIRELESS GEN2

Premium 701 Wireless Gen2



Dimensions (H x L x P) : 106 x 18 x 23 cm
 Poids : 29 kg

- Système de haut-parleurs colonne à 3 voies
- Charge close
- Puissance d'amplification : 200 W
- Réponse en fréquence : 30 Hz - 35 kHz
- 4 x woofers MDS® de 140 mm
- 1 x MDS® médium de 140 mm
- 1 x tweeter à ruban LDR 3056
- Entrée analogique RCA
- Tension d'alimentation : AC100-120/ 220-240V - 50/60Hz
- Consommation max. en mode veille : 500 mW / 1W
- DSP Soundtuning, fonction Loudness dynamique



Article Finitions

693230	Caisse en aluminium brossé, anodisé argent grille en tissu gris
693247	Caisse en aluminium brossé, anodisé noir grille en tissu noir
693254	Caisse en aluminium, verni blanc (RAL 9016) grille en tissu blanc

PVC CHF

pièce	3'950.00
pièce	4'150.00
pièce	4'150.00

Premium 501 Wireless Gen2



Dimensions (H x L x P) : 101 x 16 x 21 cm
 Poids : 22 kg

- Système de haut-parleurs colonne à 3 voies
- Charge close
- Puissance d'amplification : 180 W
- Réponse en fréquence : 30 Hz - 35 kHz
- 4 x woofers MDS® de 120 mm
- 1 x MDS® médium de 120 mm
- 1 x tweeter à ruban LDR 2642 MKII
- Entrée analogique RCA
- Tension d'alimentation : AC100-120/ 220-240V - 50/60Hz
- Consommation max. en mode veille : 500 mW / 1W
- DSP Soundtuning, fonction Loudness dynamique



Article Finitions

693209	Caisse en aluminium brossé, anodisé argent grille en tissu gris
693216	Caisse en aluminium brossé, anodisé noir grille en tissu noir
693223	Caisse en aluminium, verni blanc (RAL 9016) grille en tissu blanc

PVC CHF

pièce	2'975.00
pièce	3'175.00
pièce	3'175.00

SÉRIE PREMIUM WIRELESS GEN2

Premium 301 Wireless Gen2



Dimensions (H x L x P) : 34 x 18 x 23 cm

Poids : 9 kg

- Système de haut-parleurs compacts à 2 voies
- Charge close
- Puissance d'amplification : 100 W
- Réponse en fréquence : 35 Hz - 35 kHz
- 1 x médium-grave MDS® de 140 mm
- 1 x tweeter à ruban LDR 2642 MKII
- Entrée analogique RCA
- Tension d'alimentation : AC100-120/ 220-240V - 50/60Hz
- Consommation max. en mode veille : 500 mW / 1W
- DSP Soundtuning, fonction Loudness dynamique



Article	Finitions		PVC CHF
693179	Caisse en aluminium brossé, anodisé argent grille en tissu gris	pièce	1'475.00
693186	Caisse en aluminium brossé, anodisé noir grille en tissu noir	pièce	1'675.00
693193	Caisse en aluminium, verni blanc (RAL 9016) grille en tissu blanc	pièce	1'675.00

Accessoires à partir de la page 34

692318	Fixation murale à rotule Easy aluminium	pièce	100.00
--------	---	-------	--------



PIEGA CONNECT



PIEGA connect plus

Dimensions (H x L x P) : 4 x 17 x 10 cm
Poids : 0,350 kg

- Clients de streaming : Google Chromecast, Spotify Connect (HiFi), Apple Airplay, Roon Ready
- Entrées câblées : HDMI ARC, optique, coaxial, analogique RCA, USB
- PIEGA Control App avec fonction PIEGA RoomControl (mesure de la pièce)
- Télécommande
- Bluetooth 4.2



ROON
READY

Article	Finitions
---------	-----------

692417	PIEGA connect plus
--------	--------------------

PVC CHF

pièce 590.00



PIEGA connect

Dimensions (H x L x P) : 3,3 x 16,2 x 16,7 cm
Poids : 0,650 kg

- Entrée analogique RCA
- Sortie analogique RCA : 24 Bit / 96 kHz
- Entrées numériques : Optique / Coaxial (S/PDIF)
- Bluetooth : aptX, A2DP, AVRCP
- Fréquences sans fil (KleerNet) : A : 5.2 GHz, B : 5.8 GHz, C : 2.4 GHz
- Alimentation électrique : 5VDC / 1A
- Réglage du volume



Article	Finitions
---------	-----------

691748	PIEGA connect
--------	---------------

PVC CHF

pièce 290.00

SÉRIE PREMIUM GEN2 (PASSIVES)



Une vision, un objectif : Comment un haut-parleur haut de gamme peut-il sonner encore mieux qu'il ne paraît ?

Équipée des tout nouveaux tweeters à ruban super symétriques et de haut-parleurs de médiums/graves nouvellement développés, cette série offre une qualité sonore exceptionnelle. Son design moderne et élégant, conçu par Stephan Hürlemann, fait de ces haut-parleurs un véritable bijou pour tout intérieur.



SÉRIE PREMIUM GEN2



Premium 701 Gen2 **NOUVEAU**

Dimensions (H x L x P) : 111,5 x 17 x 22,8 cm

Poids : 20,9 kg

- Système de haut-parleurs colonne à 3 voies
- Puissance d'amplification recommandée : 20 - 200 W
- Sensibilité : 90 dB/W/m
- Impédance : 4 Ohm
- Réponse en fréquence : 34 Hz - 50 kHz
- 2 x woofers FDS-W de 140 mm
- 1 x médium-grave FDS-M de 140 mm
- 1 x tweeter à ruban RM 01-24
- Connecteur : PIEGA Multi-Connecteur II



Article Finitions

693469	Caisse en aluminium sablé, anodisé argent grille en tissu gris
693476	Caisse en aluminium sablé, anodisé noir grille en tissu noir
693483	Caisse en aluminium, verni blanc (RAL 9016) grille en tissu blanc

PVC CHF

pièce	2'750.00
pièce	2'950.00
pièce	2'950.00

Autres finitions sur demande



SÉRIE PREMIUM GEN2

Premium 301 Gen2 **NOUVEAU**



Dimensions (H x L x P) : 31 x 17 x 22,8 cm
Poids : 6,1 kg

- Système de haut-parleurs compacts à 2 voies
- Puissance d'amplification recommandée : 20 - 200 W
- Sensibilité : 88 dB/W/m
- Impédance : 4 Ohm
- Réponse en fréquence : 39 Hz - 50 kHz
- 1 x médium-grave FDS-M de 140 mm
- 1 x tweeter à ruban RM 01-24
- Connecteur : PIEGA Multi-Connecteur II



Article	Finitions	PVC CHF
693490	Caisse en aluminium sablé, anodisé argent grille en tissu gris	pièce 1'250.00
693506	Caisse en aluminium sablé, anodisé noir grille en tissu noir	pièce 1'450.00
693513	Caisse en aluminium, verni blanc (RAL 9016) grille en tissu blanc	pièce 1'450.00

Autres finitions sur demande

Accessoires à partir de la page 34

693520	Stand Premium Aluminium, sablé, anodisé argent	pièce 295.00
693537	Stand Premium aluminium, sablé, anodisé noir	pièce 295.00
693544	Stand Premium aluminium, verni blanc	pièce 295.00





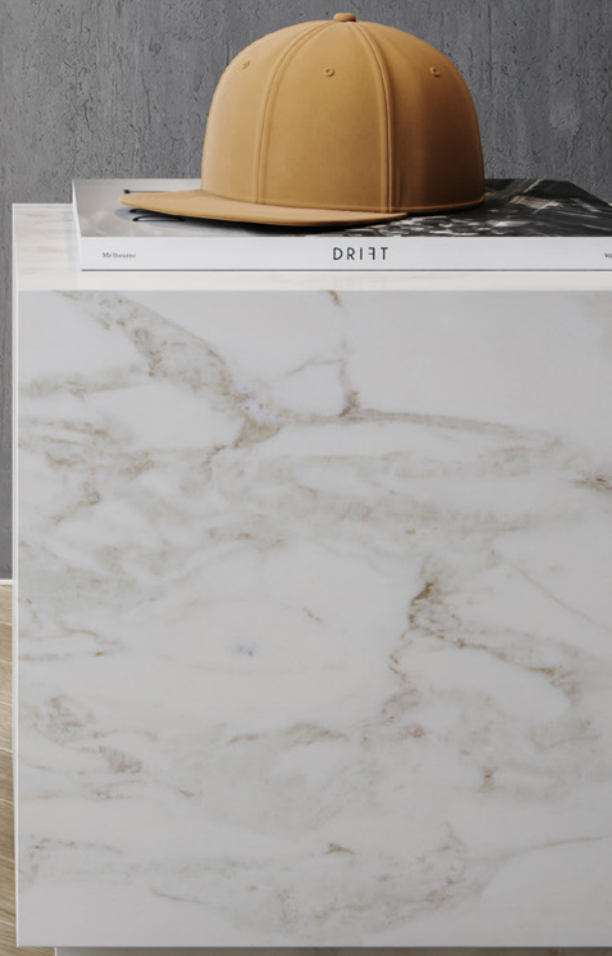




SÉRIE ACE WIRELESS



Intelligent, actif, sans fil : Le plus grand des petits systèmes tout-en-un de notre maison. Que ce soit pour la HiFi, le home cinéma, le gaming ou comme alternative élégante à une barre de son, les enceintes Ace Wireless s'adaptent à vos besoins. Découvrez le son unique de PIEGA dans une qualité exceptionnelle, sans fil et avec une utilisation simplifiée. Profitez d'aigus cristallins, de basses profondes et d'une scène sonore immersive qui remplit votre espace.



SÉRIE ACE WIRELESS



Ace 50 Wireless

Dimensions (H x L x P) : 105 x 14 x 16 cm
Pied (Ø) : 25 cm
Poids : Finition Aluminium et Noir : 14 kg
Finition Blanc : 16 kg

- Système de haut-parleurs colonne à 3 voies
- Puissance d'amplification : 200 W
- Réponse en fréquence : 30 Hz - 25 kHz
- 4 x woofers MDS® de 120 mm
- 1 x MDS® médium de 120 mm
- 1 x tweeter à ruban AMT
- Tension d'alimentation : 100-240V 50/60Hz



Tx haut-parleur

Entrées et Sorties : HDMI eARC, coaxial numérique / optique (SPDIF) Stéréo analogique

Streaming : Apple AirPlay 2, Google Chromecast, Spotify Connect, Roon Ready, Bluetooth 4.2, DLNA

Rx haut-parleur

Entrées et Sorties : analogique mono, analogique symétrique stéréo (IN/OUT)

Une paire d'enceintes Ace Wireless se compose d'un haut-parleur Tx (Transmitter) et d'un haut-parleur Rx (Receiver). Le Tx transmet la musique en haute définition, sans fil, vers un ou plusieurs Rx.

Un système multicanal sans fil, en revanche, est uniquement composé de versions Rx. Dans cette configuration, la fonction d'émission est assurée, par exemple, par un téléviseur compatible WISA ou un hub WISA.

Article	Finitions		PVC CHF
Ace 50 Tx			
692165	Caisse en aluminium sablé, anodisé argent grille en tissu gris	pièce	2'640.00
692172	Caisse en aluminium sablé, anodisé noir grille en tissu noir	pièce	2'690.00
692189	Caisse en aluminium, verni blanc grille en tissu blanc	pièce	2'690.00
Ace 50 Rx			
692257	Caisse en aluminium sablé, anodisé argent grille en tissu gris	pièce	2'350.00
692264	Caisse en aluminium sablé, anodisé noir grille en tissu noir	pièce	2'400.00
692271	Caisse en aluminium, verni blanc grille en tissu blanc	pièce	2'400.00

Pour les applications home cinéma avec un système multicanal, nous recommandons l'utilisation du **décodeur surround almando Multiplay avec WiSA**.

Pour plus d'informations et pour commander, rendez-vous sur www.piega.ch/de/almando.

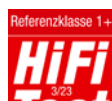
SÉRIE ACE WIRELESS

Ace 30 Wireless



Dimensions (H x L x P) : 22 x 14 x 16 cm
Poids : 3,4 kg

- Système de haut-parleurs compacts à 2 voies
- Puissance d'amplification : 100 W
- Réponse en fréquence : 35 Hz - 25 kHz
- 1 x médium-grave MDS® de 120 mm
- 1 x tweeter à ruban AMT
- Tension d'alimentation : 100-240V 50/60Hz



Tx haut-parleur

Entrées et Sorties : HDMI eARC, coaxial numérique / optique (SPDIF) Stéréo analogique

Streaming : Apple AirPlay 2, Google Chromecast, Spotify Connect, Roon Ready, Bluetooth 4.2, DLNA

Rx haut-parleur

Entrées et Sorties : analogique mono, analogique symétrique stéréo (IN/OUT)

Une paire d'enceintes Ace Wireless se compose d'un haut-parleur Tx (Transmitter) et d'un haut-parleur Rx (Receiver). Le Tx transmet la musique en haute définition, sans fil, vers un ou plusieurs Rx.

Un système multicanal sans fil, en revanche, est uniquement composé de versions Rx. Dans cette configuration, la fonction d'émission est assurée, par exemple, par un téléviseur compatible WiSA ou un hub WiSA.

Article	Finitions		PVC CHF
Ace 30 Tx			
692103	Caisse en aluminium sablé, anodisé argent grille en tissu gris	pièce	1'090.00
692110	Caisse en aluminium sablé, anodisé noir grille en tissu noir	pièce	1'140.00
692127	Caisse en aluminium, verni blanc grille en tissu blanc	pièce	1'140.00
Ace 30 Rx			
692196	Caisse en aluminium sablé, anodisé argent grille en tissu gris	pièce	900.00
692202	Caisse en aluminium sablé, anodisé noir grille en tissu noir	pièce	950.00
692219	Caisse en aluminium, verni blanc grille en tissu blanc	pièce	950.00
Accessoires à partir de la page 34			
693308	Stand Ace Acier, revêtu par poudre Argent	pièce	180.00
693315	Stand Ace Acier, revêtu par poudre Noir	pièce	180.00
693322	Stand Ace Acier, revêtu par poudre Blanc	pièce	180.00
692318	Fixation murale à rotule Easy aluminium	pièce	100.00

Pour les applications home cinéma avec un système multicanal, nous recommandons l'utilisation du **décodeur surround almando Multiplay avec WiSA**.

Pour plus d'informations et pour commander, rendez-vous sur www.piega.ch/de/almando.

SÉRIE ACE (PASSIVE)



Esthétique discrète, son impressionnant : Que ce soit en stéréo ou en surround, en enceinte compacte de bibliothèque ou en colonne élancée, la série Ace séduit avec ses tweeters AMT et ses haut-parleurs de basses optimisés pour des détails sonores de pointe. Avec son design fin et élégant, elle sublime chaque intérieur.

SÉRIE ACE SERIE

Ace 50



Dimensions (H x L x P) : 104 x 14 x 16 cm
Poids : 12 kg

- Système de haut-parleurs colonne à 3 voies
- Puissance d'amplification recommandée : 20 - 150 W
- Sensibilité : 90 dB/W/m
- Impédance : 4 Ohm
- Réponse en fréquence : 45 Hz - 40 kHz
- 2 x woofers MDS® de 120 mm
- 1 x MDS® médium de 120 mm
- 1 x tweeter à ruban AMT
- Connecteur : Multi-Connecteur



Article Finitions

692073	Caisse en aluminium brossé, anodisé argent grille en tissu gris
692080	Caisse en aluminium brossé, anodisé noir grille en tissu noir
692097	Caisse en aluminium, verni blanc (RAL 9016) grille en tissu blanc

PVC CHF

pièce	1'250.00
pièce	1'300.00
pièce	1'300.00

Ace 30



Dimensions (H x L x P) : 22 x 14 x 16 cm
Poids : 3 kg

- Système de haut-parleurs compacts à 2 voies
- Puissance d'amplification recommandée : 20 - 150 W
- Sensibilité : 87 dB/W/m
- Impédance : 4 Ohm
- Réponse en fréquence : 50 Hz - 40 kHz
- 1 x woofer MDS® de 120 mm
- 1 x tweeter à ruban AMT
- Connecteur : Multi-Connecteur



Article Finitions

692011	Caisse en aluminium brossé, anodisé argent grille en tissu gris
692028	Caisse en aluminium brossé, anodisé noir grille en tissu noir
692035	Caisse en aluminium, verni blanc (RAL 9016) grille en tissu blanc

PVC CHF

pièce	590.00
pièce	640.00
pièce	640.00

Accessoires à partir de la page 34

693308	Stand Ace Acier, revêtu par poudre Argent	pièce	180.00
693315	Stand Ace Acier, revêtu par poudre Noir	pièce	180.00
693322	Stand Ace Acier, revêtu par poudre Blanc	pièce	180.00
692318	Fixation murale à rotule Easy aluminium	pièce	100.00

ENCEINTES CENTRALES



HiFi et surround ne sont pas incompatibles : Grâce à des enceintes centrales parfaitement accordées acoustiquement, assorties à vos colonnes ou bibliothèques PIEGA, vous obtenez un système d'une harmonie absolue – idéal pour des performances audiophiles en live ou des blockbusters puissants.

ENCEINTES CENTRALES

Coax Center 211



Dimensions (H x L x P) : 21 x 62 x 31 cm
Poids : 21 kg

- Système à 3 voies haut-parleur central
- Système de haut-parleurs compacts à 2 voies
- Puissance d'amplification recommandée : 20 - 250 W
- Sensibilité : 90 dB/W/m
- Impédance : 4 Ohm
- Réponse en fréquence : 35 Hz - 50 kHz
- 2 x woofers UHQD® de 160 mm
- 1 x système à ruban coaxial C112+
- Connecteur : PIEGA Multi-Connecteur
- Fixation murale incl.

Article	Finitions		PVC CHF
692646	Caisse en aluminium brossé, anodisé argent grille en tissu gris	pièce	4'900.00
692653	Caisse en aluminium brossé, anodisé noir grille en tissu noir	pièce	5'200.00
692660	Caisse en aluminium, verni blanc (RAL 9016) grille en tissu blanc	pièce	5'200.00
693438	Couleur spéciale : Blue Lagoon, Misty Green, Shiny Ash, Desert Gold, Bordeaux Red, Havana Tobacco, Autumn Bronze oder Alpine Stone pour plus d'informations, voir aussi page 10	supplément	700.00

Premium Center Small



Dimensions (H x L x P) : 14 x 51 x 17 cm
Poids : 7 kg

- Système à 2 voies haut-parleur central
- Puissance d'amplification recommandée : 20 - 150 W
- Sensibilité : 90 dB/W/m
- Impédance : 4 Ohm
- Réponse en fréquence : 60 Hz - 50 kHz
- 2 x woofers MDS® de 100 mm
- 1 x tweeter à ruban LDR 2642 MKII
- Connecteur : Multi-Connecteur



Article	Finitions		PVC CHF
196871	Caisse en aluminium brossé, anodisé argent grille en tissu gris	pièce	1'450.00
196888	Caisse en aluminium brossé, anodisé noir grille en tissu noir	pièce	1'650.00
196895	Caisse en aluminium, verni blanc (RAL 9016) grille en tissu blanc	pièce	1'650.00

Accessoires à partir de la page 34

Fixation murale universelle Center	pièce	70.00
Universal Center Stand	pièce	50.00

ENCEINTES CENTRALES

Ace Center Wireless Rx haut-parleur



Dimensions (H x L x P) : 14 x 34 x 16 cm
Poids : 5 kg

- Système à 2 voies haut-parleur central
- Puissance d'amplification : 100 W
- Réponse en fréquence : 35 Hz - 25 kHz
- 2 x woofers MDS® de 120 mm
- 1 x tweeter à ruban AMT
- Tension d'alimentation : 100-240V 50/60Hz
- entrée/sortie : analogique mono, analogique symétrique (IN/OUT)

Article	Finitions		PVC CHF
692226	Caisse en aluminium sablé, anodisé argent grille en tissu gris	pièce	1'090.00
692233	Caisse en aluminium sablé, anodisé noir grille en tissu noir	pièce	1'140.00
692240	Caisse en aluminium, verni blanc grille en tissu blanc	pièce	1'140.00

Accessoires à partir de la page 34

Fixation murale universelle Center	pièce	70.00
Universal Center Stand	pièce	50.00

Ace Center



Dimensions (H x L x P) : 14 x 34 x 16 cm
Poids : 4 kg

- Système à 2 voies haut-parleur central
- Puissance d'amplification recommandée : 20 - 150 W
- Sensibilité : 87 dB/W/m
- Impédance : 4 Ohm
- Réponse en fréquence : 50 Hz - 40 kHz
- 2 x woofers MDS® de 120 mm
- 1 x tweeter à ruban AMT
- Connecteur : Multi-Connecteur

Article	Finitions		PVC CHF
692042	Caisse en aluminium brossé, anodisé argent grille en tissu gris	pièce	690.00
692059	Caisse en aluminium brossé, anodisé noir grille en tissu noir	pièce	740.00
692066	Caisse en aluminium, verni blanc (RAL 9016) grille en tissu blanc	pièce	740.00

Accessoires à partir de la page 34

Fixation murale universelle Center	pièce	70.00
Universal Center Stand	pièce	50.00

ENCEINTES D'INSTALLATION



ENCEINTES D'INSTALLATION

AP 1.2



Dimensions (H x L x P) : 28 x 18 x 14 cm
Poids : 5 kg

- Système à 2 voies
- Puissance d'amplification recommandée : 20 - 150 W
- Sensibilité : 89 dB/W/m
- Impédance : 4 Ohm
- Réponse en fréquence : 50 Hz - 50 kHz
- 1 x woofer MDS® de 130 mm
- 1 x tweeter à ruban LDR2642 MKII
- Connecteur : Multi-Connecteur
- Fixation murale incl.

Article	Finitions	PVC CHF
196611	Caisse en aluminium brossé, anodisé argent grille tissu argent	pièce 650.00
196628	Caisse en aluminium brossé, anodisé noir grille en tissu noir*	pièce 700.00
196635	Caisse en aluminium, verni blanc (RAL 9016) grille en tissu blanc	pièce 700.00

* actuellement non disponible

SUBWOOFER



Des basses garanties: Les petites enceintes en ont besoin, les grandes pièces l'exigent, et les amateurs de home cinéma l'adorent – les caissons de basses actifs. Un subwoofer PIEGA transforme la musique et les films en une véritable expérience, que ce soit dans votre home cinéma ou votre système stéréo.



SUBWOOFER

PS 101



Dimensions (H x L x P) : 42 x 36 x 40 cm
Poids : 25 kg



- Subwoofer actif bass-reflex
- Amplificateur intégré 300 W (peak) / 150 W (rms)
- Sensibilité : variable
- Réponse en fréquence : 28 Hz - 3 dB / variable
- 2 x woofer LDB de 220 mm
- Connecteurs : LFE, Line In, Hi Level

Article Finitions

Article	Finitions	PVC CHF
691755	Caisse, verni argent grille argent	pièce 2'490.00
691762	Caisse, verni noir grille noire (actuellement non disponible)	pièce 2'690.00
691779	Caisse, verni blanc grille blanche	pièce 2'690.00

Sub Medium Wireless



Dimensions (H x L x P) : 27 x 47 x 23 cm
Poids : 17,5 kg



- Subwoofer actif fermé
- Amplificateur intégré 300 W
- Réponse en fréquence : 18 - 160 Hz
- 2 x woofers MDS® de 200 mm
- Entrées : WISA sans fil (adapté au Ace sans fil), RCA stéréo (LFE), balanced stéréo (RJ45)
- Sorties avec filtre passe-haut configurable, ou fullrange : RCA stéréo, balanced stéréo (RJ45)

Article Finitions

Article	Finitions	PVC CHF
692387	Caisse en aluminium sablé, anodisé argent grille en tissu gris	pièce 1'990.00
692394	Caisse en aluminium sablé, anodisé noir grille en tissu noir	pièce 2'190.00
692400	Caisse en aluminium, verni blanc grille en tissu blanc pied blanc	pièce 2'190.00

TMicro Sub



Dimensions (H x L x P) : 36 x 26 x 30 cm
Poids : 14 kg

- Subwoofer actif bass-reflex, principe downfire
- Amplificateur intégré de 150 W, ainsi que
- Amplificateur 2 x 50 W pour la sortie passe-haut
- Sensibilité : variable
- Réponse en fréquence : 30 Hz - 3 dB / variable
- 1 x woofer MDS® de 180 mm
- Connecteurs : Line In, Hi Level

Article Finitions

Article	Finitions	PVC CHF
195119	Caisse, verni argent	pièce 990.00
195126	Caisse, verni noir	pièce 1'040.00
195133	Caisse, verni blanc (RAL 9016)	pièce 1'040.00

ACCESSOIRES



Des extensions bien pensées pour votre installation : Grâce à des années d'expérience, nous avons développé des accessoires parfaitement adaptés et optimisés, qui améliorent à la fois la qualité acoustique et l'esthétique de vos systèmes.



ACCESSOIRES

Grilles



Finitions

Grille en tissu gris/argent

Grille en tissu noir

Grille en tissu blanc (RAL 9016)

PVC CHF

pièce 100.00

pièce 100.00

pièce 100.00

Les grilles sont disponibles pour les enceintes colonnes, bibliothèques et centrales.

ACCESSOIRES



CableONE

Le câble de haut-parleur state-of-the-art à quatre conducteurs de PIEGA combine du cuivre de la plus grande pureté avec une structure cristalline spéciale et une isolation parfaite.

La connexion idéale pour nos séries Master et Coax Gen2.

- 4 × 4,0 mm²
- Diamètre extérieur de 11 mm
- Prix au mètre

Finitions

CableONE non confectionné

Confection des deux côtés : Banane or 24 carats - Banane or 24 carats

PVC CHF

mètre	150.00
pièce	100.00



CableTHREE

Le câble en cuivre bifilaire CableTHREE est parfaitement adapté au légendaire tweeter à ruban PIEGA (série Premium, série Ace).

D'une manière ou d'une autre, les câbles PIEGA sont dans tous les cas un élément secret pour optimiser les systèmes hi-fi.

- 2 × 2,5 mm²
- Diamètre extérieur de 8 mm
- Prix au mètre

Finitions

CableTHREE non confectionné

Confection des deux côtés : Banane or 24 carats - Banane or 24 carats

PVC CHF

mètre	25.00
pièce	100.00

ACCESSOIRES

Socle LTD Master Line Source 2 Gen2



Dimensions (H x L x P) : 4,7 x 42 x 49 cm
Poids (pointes incl.) : 8,9 kg

- Pointes en acier inoxydable incluses

Article	Finitions	PVC CHF
693360	Socle LTD pour MLS 2 Gen2 aluminium brossé, anodisé argent	pièce 1'250.00
693377	Socle LTD pour MLS 2 Gen2 aluminium brossé, anodisé noir	pièce 1'250.00

Socle LTD Coax 811

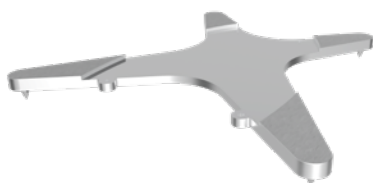


Dimensions (H x L x P) : 2 x 47 x 46 cm
Poids (pointes incl.) : 3,1 kg

- Pointes en acier inoxydable incluses

Article	Finitions	PVC CHF
692677	Socle LTD pour Coax 811 aluminium brossé, anodisé argent	pièce 625.00
692684	Socle LTD pour Coax 811 aluminium brossé, anodisé noir	pièce 625.00
693568	Socle LTD pour Coax 811 avec anodisation spéciale	pièce 750.00

Socle LTD Coax 611



Dimensions (H x L x P) : 2 x 36 x 35 cm
Poids (pointes incl.) : 3,1 kg

- Pointes en acier inoxydable incluses

Article	Finitions	PVC CHF
692692	Socle LTD pour Coax 611 aluminium brossé, anodisé argent	pièce 495.00
692707	Socle LTD pour Coax 611 aluminium brossé, anodisé noir	pièce 495.00
693575	Socle LTD Coax 611 avec anodisation spéciale	pièce 595.00

ACCESSOIRES

Spikes (Pointes de découplage) pour Coax Gen2 Série



- Filetage M8
- Acier inoxydable
- Les pointes servent à découpler le sol
- Les informations acoustiques détaillées deviennent audibles
- Les micro-vibrations peuvent être évitées
- 8 pièces par set

Article	Finitions	PVC CHF
195973	Pointes en acier inoxydable, argent M8	set 240.00

Pied, Stand Ace pour Ace 30 Wireless / Ace 30



Dimensions (H) :	83 cm
Socle (Ø) :	25 cm
Poids :	2,1 kg

Article	Finitions	PVC CHF
693308	Stand Ace Aluminium, sablé, anodisé argent	pièce 195.00
693315	Stand Ace Aluminium, sablé, anodisé noir	pièce 195.00
693322	Stand Ace Aluminium, verni blanc	pièce 195.00

Pied, Stand Premium **NOUVEAU** pour Premium 301 Gen2



Dimensions (H) :	80,5 cm
Socle (Ø) :	30 cm
Poids :	3 kg

Article	Finitions	PVC CHF
693520	Stand Premium Aluminium, sablé, anodisé argent	pièce 295.00
693537	Stand Premium Aluminium, sablé, anodisé noir	pièce 295.00
693544	Stand Premium Aluminium, verni blanc	pièce 295.00

ACCESSOIRES

Universal Center Stand

Premium Center Small / Ace Center Wireless /
Ace Center



Dimensions (H x L x P) : 1,5 x 14 x 7 cm
Poids : 0,085 kg

Article	Finitions	PVC CHF
692424	Universal Center Stand Noir	pièce 50.00

Fixation murale à rotule Easy

Premium 301 Wireless Gen2 / Premium 301 /
Premium 301 Gen2 / Ace 30 Wireless / Ace 30



Dimensions (H x Ø) : 5 x 5,1 cm
Poids : 0,148 kg

Article	Finitions	PVC CHF
692318	Fixation murale à rotule Easy aluminium	pièce 100.00

Fixation murale universelle Center

Premium Center Small / Ace Center Wireless /
Ace Center

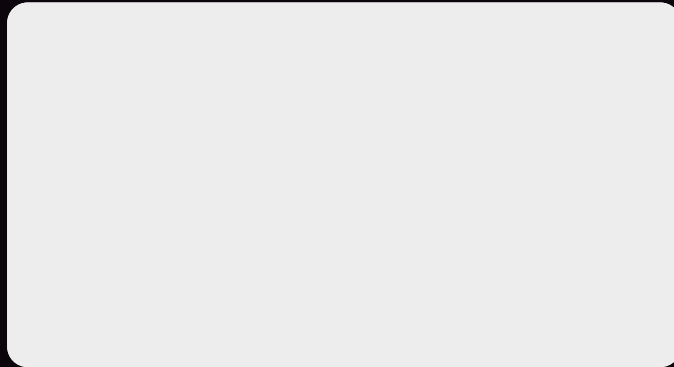


Dimensions (H x L x P) : 8,5 x 29,2 x 3,5 cm
Poids : 0,375 kg

Article	Finitions	PVC CHF
692325	Fixation murale universelle pour Center, réglable Argent	pièce 70.00
692332	Fixation murale universelle pour Center, réglable Noir	pièce 70.00
692349	Fixation murale universelle pour Center, réglable Blanc	pièce 70.00

PIEGA
S W I T Z E R L A N D

Votre revendeur :



PIEGA SA | Bahnhofstrasse 29 | CH-8810 Horgen | Suisse
+41 44 725 90 42 | mail@piega.ch

GO FOLLOW US :



www.piega.ch

PIEGA SA offre un service de première qualité et une garantie de 6 ans sur tous les haut-parleurs et de 3 ans sur l'électronique (avec enregistrement). Plus d'informations sur www.piega.ch.

© 2025 PIEGA SA – Sous réserve de modifications, notamment techniques, et d'erreurs.
Nos conditions générales de vente sont applicables.

v2025.03