

PREISLISTE

November 2025



PRODUKTÜBERSICHT

Master Serie	Master Line Source MKII (MLS)	Seite 4
	Master Line Source 2 Gen2 (MLS 2 Gen2)	Seite 5
	Master Line Source 3 (MLS 3)	Seite 5
Coax Gen2 Serie	Coax 811, Coax 611	Seite 7
	Coax 411	Seite 10
	Coax Center 211	Seite 32
Coax Excellence Serie	Coax 811, Coax 611, Coax 411	Seite 12
Premium Wireless Gen2 Serie	Premium 701 Wireless Gen2	Seite 14
	Premium 501 Wireless Gen2	Seite 14
	Premium 301 Wireless Gen2	Seite 15
	PIEGA connect plus	Seite 16
	PIEGA connect	Seite 16
Premium Gen2 Serie	Premium 801 NEU	Seite 18
	Premium 701 Gen2	Seite 21
	Premium 301 Gen2	Seite 24
Ace Wireless Serie	Ace 50 Wireless Tx und Rx	Seite 27
	Ace 30 Wireless Tx und Rx	Seite 28
	Ace Center Wireless Rx	Seite 33
Ace Serie	Ace 50, Ace 30	Seite 30
	Ace Center	Seite 33
Center Lautsprecher	Coax Center 211	Seite 32
	Premium Center Small	Seite 32
	Ace Center Wireless Rx, Ace Center	Seite 33
Installations Lautsprecher	AP 1.2	Seite 35
Subwoofer	PS 101	Seite 37
	Sub Medium Wireless	Seite 37
	TMicro Sub	Seite 37
Zubehör	Abdeckungen	Seite 39
	Lautsprecherkabel	Seite 39
	Bodenplatten	Seite 40
	Spikes und Stands	Seite 41
	Universal Center Stand	Seite 43
	Wandhalter	Seite 43

Bitte achten Sie beim Kauf eines PIEGA HiFi-Produktes auf Ihr Garantiezertifikat oder registrieren Sie das Produkt unter www.piega.ch.
Nur mit dieser vom Händler ausgefüllten PIEGA Garantiekarte oder Ihrer Online-Garantieregistrierung profitieren Sie von den Garantieleistungen.

Die genannten Verkaufspreise beinhalten den zurzeit gültigen Mehrwertsteuersatz von 8.1% und die vorgezogene Entsorgungsgebühr.
Mit Erscheinen dieser Preisliste verlieren alle vorherigen Preislisten ihre Gültigkeit.

MASTER SERIE



Skulpturale akustische Meisterwerke: Unsere handgefertigten Lautsprecher mit Linienschallquellen und Dipolsystemen bieten eine dreidimensionale, immersive Klangwiedergabe. Erlebe Liveklang in deinem Wohnraum und verwandle ihn in einen Konzertsaal.



MASTER SERIE

Master Line Source MKII



Abmessungen (H x B x T)

Mittel-Hochtonpanel*:

178 x 44 x 5 cm (Fuss: 29 cm)

Bass Turm:

178 x 38 x 60 cm

Gewicht

Komplettes System:

600 kg

Mittel-Hochtonpanel:

100 kg

Bass Turm:

200 kg

- 3-Wege-System Dipol-Lautsprecher
- Empfindlichkeit: 94 dB/W/m
- Impedanz: 4 Ohm
- Frequenzgang: 18 Hz – 50 kHz
- 6 x 220 mm UHQD® Graphene-Tieftöner
- 8 x Line Source Driver 211
- Anschluss: Bi-Wiring / PIEGA Multi-Connector

*Angegebene Höhe mit montierten Spikes

Artikel Ausführungen

692448 Aluminiumgehäuse gebürstet, silber eloxiert | Abdeckung Silber

692455 Aluminiumgehäuse gebürstet, schwarz eloxiert | Abdeckung Schwarz

UVP CHF

Preis auf Anfrage

Preis auf Anfrage

Weitere Ausführungen auf Anfrage



MASTER SERIE



Master Line Source 2 Gen2

Abmessungen (H x B x T): 168 x 29 x 45,5 cm
Gewicht: 98 kg

- 3-Wege-System Dipol mit akustischer Linse
- Empfohlene Verstärkerleistung: 20 - 500 Watt
- Empfindlichkeit: 92 dB/W/m
- Impedanz: 4 Ohm
- Frequenzgang: 20 Hz - 50 kHz
- 2 x 220 mm UHQD®-Tieftöner
- 2 x 220 mm UHQD®-Passivmembrane
- 4 x Line Source Driver 211
- Anschluss: Bi-Wiring / PIEGA Multi-Connector



Artikel Ausführungen

693278	Schallwand Aluminium Gehäuse silber matt lackiert Abdeckung Silber
693261	Schallwand schwarz eloxiert Gehäuse schwarz matt lackiert Abdeckung Schwarz
693285	Schallwand Weiss Gehäuse weiss matt lackiert Abdeckung Weiss oder Schwarz
693292	Schallwand schwarz eloxiert Gehäuse Zebrano matt furniert Abdeckung Schwarz

Weitere Ausführungen auf Anfrage

Zubehör ab Seite 39

693360	Bodenplatte LTD für MLS 2 Gen2 Aluminium geschliffen, silber eloxiert
693377	Bodenplatte LTD für MLS 2 Gen2 Aluminium geschliffen, schwarz eloxiert

UVP CHF

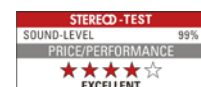
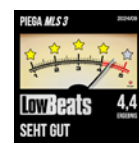
Stück	37'500.00
Stück	37'500.00
Stück	37'500.00
Stück	37'500.00



Master Line Source 3

Abmessungen (H x B x T): 165 x 23 x 33 cm
Gewicht: 65 kg

- 3-Wege-System Dipol mit akustischer Linse
- Empfohlene Verstärkerleistung: 20 - 500 Watt
- Empfindlichkeit: 92 dB/W/m
- Impedanz: 4 Ohm
- Frequenzgang: 28 Hz - 50 kHz
- 2 x 180 mm UHQD®-Tieftöner
- 2 x 180 mm UHQD®-Passivmembrane
- 4 x Line Source Driver 111
- Anschluss: Bi-Wiring / PIEGA Multi-Connectors



Artikel Ausführungen

691809	Schallwand Aluminium Gehäuse silber matt lackiert Abdeckung Silber
693384	Schallwand schwarz eloxiert Gehäuse schwarz matt lackiert Abdeckung Schwarz
693445	Schallwand Weiss Gehäuse weiss matt lackiert Abdeckung Weiss oder Schwarz
691823	Schallwand schwarz eloxiert Gehäuse Zebrano matt furniert Abdeckung Schwarz

Weitere Ausführungen auf Anfrage

UVP CHF

Stück	17'500.00
Stück	17'500.00
Stück	17'500.00
Stück	17'500.00

COAX GEN2 SERIE



Ingenieurskunst auf höchstem Niveau: Präzise Lautsprecher aus nahtlos extrudierten Vollaluminiumprofilen mit koaxialen Bändchen-Treibern, die durch jahrelange Entwicklung und hochwertigen Materialeinsatz perfekte Klangtreue und zeitlose Eleganz bieten – echtes High-End für anspruchsvolle Hörer.

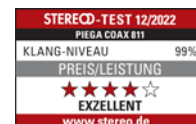
COAX GEN2 SERIE



Coax 811

Abmessungen (H x B x T): 124 x 29 x 42 cm
Gewicht: 63 kg

- 3-Wege-System Standlautsprecher
- Empfohlene Verstärkerleistung: 20 - 250 Watt
- Empfindlichkeit: 92 dB/W/m
- Impedanz: 4 Ohm
- Frequenzgang: 22 Hz - 50 kHz
- 2 x 220 mm UHQD®-Tieftöner
- 2 x 220 mm UHQD®-Passivmembrane
- 1 x C212+ Koaxial-Bändchen
- Tension Improve Module 2 (TIM2)
- Anschluss: Bi-Wiring / PIEGA Multi-Connectors



Artikel Ausführungen

692462	Aluminiumgehäuse gebürstet, silber eloxiert Abdeckung Stoff Grau
692479	Aluminiumgehäuse gebürstet, schwarz eloxiert Abdeckung Stoff Schwarz
692486	Aluminiumgehäuse, weiss lackiert Abdeckung Stoff Weiss

UVP CHF

Stück	14'750.00
Stück	15'050.00
Stück	15'050.00

Zubehör ab Seite 39

692677	Bodenplatte LTD für Coax 811 Aluminium geschliffen, silber eloxiert
692684	Bodenplatte LTD für Coax 811 Aluminium geschliffen, schwarz eloxiert
693568	Bodenplatte LTD für Coax 811 mit Sondereloxierung

Stück	625.00
Stück	625.00
Stück	750.00



Coax 611

Abmessungen (H x B x T): 117 x 21 x 31 cm
Gewicht: 45 kg

- 3-Wege-System Standlautsprecher
- Empfohlene Verstärkerleistung: 20 - 250 Watt
- Empfindlichkeit: 90 dB/W/m
- Impedanz: 4 Ohm
- Frequenzgang: 32 Hz - 50 kHz
- 2 x 160 mm UHQD®-Tieftöner
- 3 x 160 mm UHQD®-Passivmembrane
- 1 x C112+ Koaxial-Bändchen
- Tension Improve Module 2 (TIM2)
- Anschluss: Bi-Wiring / PIEGA Multi-Connectors



Artikel Ausführungen

692523	Aluminiumgehäuse gebürstet, silber eloxiert Abdeckung Stoff grau
692530	Aluminiumgehäuse gebürstet, schwarz eloxiert Abdeckung Stoff schwarz
692547	Aluminiumgehäuse, weiss lackiert Abdeckung Stoff weiss

UVP CHF

Stück	7'450.00
Stück	7'750.00
Stück	7'750.00

Zubehör ab Seite 39

692692	Bodenplatte LTD für Coax 611 Aluminium geschliffen, silber eloxiert
692707	Bodenplatte LTD für Coax 611 Aluminium geschliffen, schwarz eloxiert
693575	Bodenplatte LTD für Coax 611 mit Sondereloxierung

Stück	495.00
Stück	495.00
Stück	595.00





COAX GEN2 SERIE



Coax 411

Abmessungen (H x B x T):

45 x 21 x 31 cm

Gewicht:

25 kg

- 3-Wege-System Kompaktlautsprecher
- Empfohlene Verstärkerleistung: 20 - 200 Watt
- Empfindlichkeit: 90 dB/W/m
- Impedanz: 4 Ohm
- Frequenzgang: 35 Hz - 50 kHz
- 1 x 160 mm UHQD®-Tieftöner
- 1 x C112+ Koaxial-Bändchen
- Tension Improve Module 2 (TIM2)
- Anschluss: Bi-Wiring / PIEGA Multi-Connectors



Artikel	Ausführungen		UVP CHF
692585	Aluminiumgehäuse gebürstet, silber eloxiert Abdeckung Stoff Grau	Stück	3'950.00
692592	Aluminiumgehäuse gebürstet, schwarz eloxiert Abdeckung Stoff Schwarz	Stück	4'250.00
692608	Aluminiumgehäuse, weiss lackiert Abdeckung Stoff Weiss	Stück	4'250.00

Zubehör ab Seite 39

694039	Stand Coax Aluminium gebürstet, silber eloxiert	Stück	750.00
694046	Stand Coax Aluminium gebürstet, schwarz eloxiert	Stück	750.00
694053	Stand Coax Aluminium, weiss lackiert	Stück	750.00



COAX EXCELLENCE SERIE



Individualität für dein Zuhause: Die Excellence Serie kombiniert einzigartige Klangqualität mit einer matten Eloxal-Oberfläche, die ihr eine besonders edle Anmutung verleihen. Die Lautsprecher fügen sich nahtlos in jeden Wohnraum ein und setzen mit ihrem stilvollen Design besondere Akzente.



COAX EXCELLENCE SERIE



Blue Lagoon



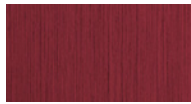
Misty Green



Shiny Ash



Desert Gold



Bordeaux Red



Havanna Tobacco



Alpine Stone

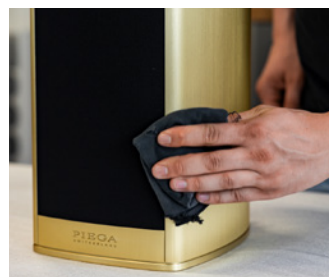
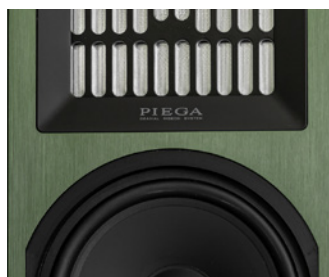


Autumn Bronze

Acht neue Farben

Die Coax Excellence Serie verbindet herausragende Klangqualität mit einem exquisiten Design. Das Aluminiumgehäuse der Lautsprecher wird in einem aufwendigen Eloxal-Verfahren veredelt, wodurch die Oberfläche eine matte, edle Anmutung erhält, während die natürliche Alustruktur erhalten bleibt. Dieses Verfahren verleiht den Lautsprechern eine einzigartige Optik, bei der die Farbe durch Lichteinfall changiert und mit Schatten und Form spielt.

Mit der Sonderedition Excellence können Sie die Farbe Ihrer Lautsprecher individuell anpassen. Neben den klassischen Farbtönen Silber, Schwarz und Weiss stehen Ihnen acht neue Farben zur Auswahl: Blue Lagoon, Misty Green, Shiny Ash, Desert Gold, Bordeaux Red, Havanna Tobacco, Alpine Stone und Autumn Bronze. So fügen sich die Lautsprecher perfekt in jedes Wohnambiente ein.



Coax 811

Artikel	Ausführungen		UVP CHF
692462	Aluminiumgehäuse gebürstet, silber eloxiert Abdeckung Stoff Schwarz	Stück	14'750.00
+			
693407	Sonderfarbe: Blue Lagoon, Misty Green, Shiny Ash, Desert Gold, Bordeaux Red, Havanna Tobacco, Alpine Stone oder Autumn Bronze	Stück	900.00

Coax 611

Artikel	Ausführungen		UVP CHF
692523	Aluminiumgehäuse gebürstet, silber eloxiert Abdeckung Stoff Schwarz	Stück	7'450.00
+			
693414	Sonderfarbe: Blue Lagoon, Misty Green, Shiny Ash, Desert Gold, Bordeaux Red, Havanna Tobacco, Alpine Stone oder Autumn Bronze	Stück	800.00

Coax 411

Artikel	Ausführungen		UVP CHF
692585	Aluminiumgehäuse gebürstet, silber eloxiert Abdeckung Stoff Schwarz	Stück	3'950.00
+			
693407	Sonderfarbe: Blue Lagoon, Misty Green, Shiny Ash, Desert Gold, Bordeaux Red, Havanna Tobacco, Alpine Stone oder Autumn Bronze	Stück	700.00

PREMIUM WIRELESS GEN2 SERIE



Aktive Träume: Weil wir wissen, wie moderne Membranen- und Endstufentechnologie in Verbindung mit digitaler Signalverarbeitung (DSP) perfekt harmonisieren können. Als aktiver Lautsprecher sorgt sie für optimale Klangqualität mit präzisen Bässen, detailreichen Höhen und vollem Sound bei jeder Lautstärke.



PREMIUM WIRELESS GEN2 SERIE

Premium 701 Wireless Gen2



Abmessungen (H x B x T): 106 x 18 x 23 cm
Gewicht: 29 kg

- 3-Wege-System Standlautsprecher
- Geschlossenes Gehäuse
- Verstärkerleistung: 200 W
- Frequenzgang: 30 Hz - 35 kHz
- 4 x 140 mm MDS®-Tieftöner
- 1 x 140 mm MDS®-Mitteltöner
- 1 x LDR-Bändchenhochtöner 3056
- Analoger Eingang RCA
- Versorgungsspannung: AC100-120/ 220-240V - 50/60Hz
- max. Standby Leistungsbedarf: 500 mW / 1W
- DSP Soundtuning, dynamische Loudness Funktion



Artikel Ausführungen

693230	Aluminiumgehäuse gebürstet, silber eloxiert Abdeckung Stoff Grau
693247	Aluminiumgehäuse gebürstet, schwarz eloxiert Abdeckung Stoff Schwarz
693254	Aluminiumgehäuse, weiss lackiert (RAL 9016) Abdeckung Stoff Weiss

UVP CHF

Stück	3'950.00
Stück	4'150.00
Stück	4'150.00

Premium 501 Wireless Gen2



Abmessungen (H x B x T): 101 x 16 x 21 cm
Gewicht: 22 kg

- 3-Wege-System Standlautsprecher
- Geschlossenes Gehäuse
- Verstärkerleistung: 180 W
- Frequenzgang: 30 Hz - 35 kHz
- 4 x 120 mm MDS®-Tieftöner
- 1 x 120 mm MDS®-Mitteltöner
- 1 x LDR-Bändchenhochtöner 2642 MKII
- Analoger Eingang RCA
- Versorgungsspannung: AC100-120/ 220-240V - 50/60Hz
- max. Standby Leistungsbedarf: 500 mW / 1W
- DSP Soundtuning, dynamische Loudness Funktion



Artikel Ausführungen

693209	Aluminiumgehäuse gebürstet, silber eloxiert Abdeckung Stoff Grau
693216	Aluminiumgehäuse gebürstet, schwarz eloxiert Abdeckung Stoff Schwarz
693223	Aluminiumgehäuse, weiss lackiert (RAL 9016) Abdeckung Stoff Weiss

UVP CHF

Stück	2'975.00
Stück	3'175.00
Stück	3'175.00

PREMIUM WIRELESS GEN2 SERIE

Premium 301 Wireless Gen2



Abmessungen (H x B x T): 34 x 18 x 23 cm
Gewicht: 9 kg

- 2-Wege-System Kompaktlautsprecher
- Geschlossenes Gehäuse
- Verstärkerleistung: 100 W
- Frequenzgang: 35 Hz - 35 kHz
- 1 x 140mm MDS®-Tiefmitteltöner
- 1 x LDR-Bändchenhochtöner 2642 MKII
- Analoger Eingang RCA
- Versorgungsspannung: AC100-120/ 220-240V - 50/60Hz
- max. Standby Leistungsbedarf: 500 mW / 1W
- DSP Soundtuning, dynamische Loudness Funktion

Artikel	Ausführungen	UVP CHF	
693179	Aluminiumgehäuse gebürstet, silber eloxiert Abdeckung Stoff Grau	Stück	1'475.00
693186	Aluminiumgehäuse gebürstet, schwarz eloxiert Abdeckung Stoff Schwarz	Stück	1'675.00
693193	Aluminiumgehäuse, weiss lackiert (RAL 9016) Abdeckung Stoff Weiss	Stück	1'675.00
Zubehör ab Seite 39			
692318	Kugelpf-Wandhalter Easy Aluminium	Stück	100.00



PIEGA CONNECT



PIEGA connect plus

Abmessungen (H x B x T):

4 x 17 x 10 cm

Gewicht:

0,350 kg

- Streaming-Clients: Google Chromecast, Spotify Connect, Apple Airplay, Roon Ready
- Kabelgebundene Eingänge: HDMI ARC, Optisch, Coax, analog RCA, USB
- PIEGA Control App mit PIEGA RoomControl-Funktion (Raumeinmessung)
- Funk-Fernbedienung
- Bluetooth 4.2



**roon
READY**

Artikel Ausführungen

692417 PIEGA connect plus

UVP CHF

Stück 590.00



PIEGA connect

Abmessungen (H x B x T):

3,3 x 16,2 x 16,7 cm

Gewicht:

0,650 kg

- Analoger Eingang RCA
- Analoger Ausgang RCA: 24 Bit / 96 kHz
- Digitale Eingänge: Optical / Coax (S/PDIF)
- Bluetooth: aptX, A2DP, AVRCP
- Wireless Frequenzen (KleerNet): A: 5.2 GHz, B: 5.8 GHz, C: 2.4 GHz
- Netzteil: 5VDC / 1A
- Lautstärkeregelung



Artikel Ausführungen

691748 PIEGA connect

UVP CHF

Stück 290.00

PREMIUM GEN2 SERIE (PASSIV)



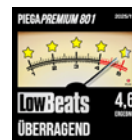
Eine Vision, ein Ziel: Wie kann ein Premium Lautsprecher noch besser klingen, als er aussieht. Ausgestattet mit den neuesten Supersymmetrischen Bändchenhohtönern und neu entwickelten Mittel-/Tieftönern bietet die Serie eine herausragende Klangqualität. Das moderne, formschöne Design von Stephan Hürlemann macht diese Lautsprecher zu einem wahren Schmuckstück für jeden Wohnraum.

PREMIUM GEN2 SERIE



Premium 801 **NEU**

Abmessungen (H x B x T): 116 x 21 x 31 cm
 Fuss (Ø): 35 cm
 Gewicht: 39,6 kg



- 3-Wege-System Standlautsprecher
- Empfohlene Verstärkerleistung: 50 - 250 Watt
- Empfindlichkeit: 90 dB/W/m
- Impedanz: 4 Ohm
- Frequenzgang: 32 Hz - 50 kHz
- 4 x 140 mm FDS-W-Tieftöner
- 1 x 140 mm FDS-M-Mitteltöner
- 1 x RM 01-24 Bändchenhochtöner mit Horn
- Anschluss: PIEGA Multi-Connectors II

Artikel	Ausführungen		UVP CHF
694060	Aluminiumgehäuse sandgestrahlt, silber eloxiert Abdeckung Stoff Grau	Stück	4'450.00
694077	Aluminiumgehäuse sandgestrahlt, schwarz eloxiert Abdeckung Stoff Schwarz	Stück	4'650.00
694084	Aluminiumgehäuse, weiss lackiert (RAL 9016) Abdeckung Stoff Weiss	Stück	4'650.00

Weitere Ausführungen auf Anfrage

Zubehör ab Seite 39

692692	Bodenplatte LTD für Coax 611 / Premium 801 Aluminium geschliffen, silber eloxiert	Stück	495.00
692707	Bodenplatte LTD für Coax 611 / Premium 801 Aluminium geschliffen, schwarz eloxiert	Stück	495.00







PREMIUM GEN2 SERIE



Premium 701 Gen2

Abmessungen (H x B x T): 111,5 x 17 x 22,8 cm
 Fuss (Ø): 30 cm
 Gewicht: 20,9 kg

- 3-Wege-System Standlautsprecher
- Empfohlene Verstärkerleistung: 20 - 200 Watt
- Empfindlichkeit: 90 dB/W/m
- Impedanz: 4 Ohm
- Frequenzgang: 34 Hz - 50 kHz
- 2 x 140 mm FDS-W-Tieftöner
- 1 x 140 mm FDS-M-Mitteltöner
- 1 x RM 01-24 Bändchenhochtöner
- Anschluss: PIEGA Multi-Connectors II



Artikel	Ausführungen	UVP CHF
693469	Aluminiumgehäuse sandgestrahlt, silber eloxiert Abdeckung Stoff Grau	Stück 2'750.00
693476	Aluminiumgehäuse sandgestrahlt, schwarz eloxiert Abdeckung Stoff Schwarz	Stück 2'950.00
693483	Aluminiumgehäuse, weiss lackiert (RAL 9016) Abdeckung Stoff Weiss	Stück 2'950.00

Weitere Ausführungen auf Anfrage

Zubehör ab Seite 39

693995	Bodenplatte LTD für Premium 701 Gen2 Aluminium gebürstet, silber eloxiert	Stück 245.00
694008	Bodenplatte LTD für Premium 701 Gen2 Aluminium gebürstet, schwarz eloxiert	Stück 245.00
694015	Bodenplatte LTD für Premium 701 Gen2 Aluminium, weiss lackiert	Stück 245.00







PREMIUM GEN2 SERIE

Premium 301 Gen2



Abmessungen (H x B x T): 31 x 17 x 22,8 cm
Gewicht: 6,1 kg

- 2-Wege-System Kompaktlautsprecher
- Empfohlene Verstärkerleistung: 20 - 200 Watt
- Empfindlichkeit: 88 dB/W/m
- Impedanz: 4 Ohm
- Frequenzgang: 39 Hz - 50 kHz
- 1 x 140 mm FDS-M-Tiefmitteltöner
- 1 x Bändchenhochtoner RM 01-24
- Anschluss: PIEGA Multi-Connectors II



Artikel	Ausführungen		UVP CHF
693490	Aluminiumgehäuse sandgestrahlt, silber eloxiert Abdeckung Stoff Grau	Stück	1'250.00
693506	Aluminiumgehäuse sandgestrahlt, schwarz eloxiert Abdeckung Stoff Schwarz	Stück	1'450.00
693513	Aluminiumgehäuse, weiss lackiert (RAL 9016) Abdeckung Stoff Weiss	Stück	1'450.00

Weitere Ausführungen auf Anfrage

Zubehör ab Seite 39

693520	Stand Premium Aluminium, sandgestrahlt, silber eloxiert	Stück	295.00
693537	Stand Premium Aluminium, sandgestrahlt, schwarz eloxiert	Stück	295.00
693544	Stand Premium Aluminium, weiss lackiert	Stück	295.00

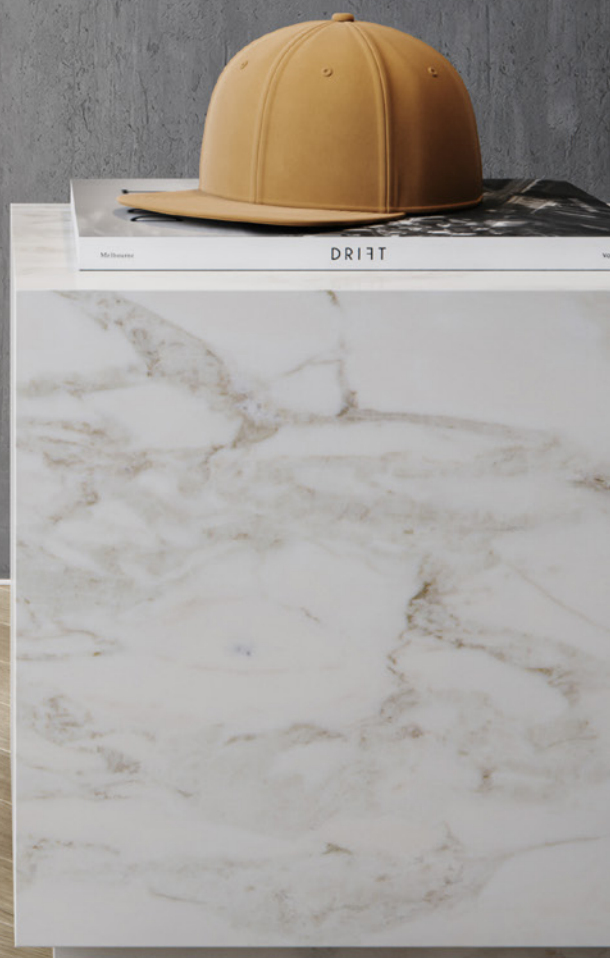




ACE WIRELESS SERIE



Smart, aktiv, kabellos: Das grösste, kleinste All-in-One-System aus unserem Haus. Ob für HiFi, Surround, Gaming oder als elegante Soundbar Alternative – die Ace Wireless Lautsprecher passen sich deinen Bedürfnissen an. Erlebe den einzigartigen PIEGA Klang in höchster Qualität, kabellos und mit einfacher Bedienung. Geniesse klare Höhen, volle Bässe und eine raumfüllende Klangbühne.



ACE WIRELESS SERIE



Ace 50 Wireless

Abmessungen (H x B x T): 105 x 14 x 16 cm
 Fuss (Ø): 25 cm
 Gewicht: Ausführung Aluminium u. Schwarz: 14 kg
 Ausführung Weiss: 16 kg

- 3-Wege-System Standlautsprecher
- Verstärkerleistung: 200 Watt
- Frequenzgang: 30 Hz - 25 kHz
- 4 x 120 mm MDS®-Tieftöner
- 1 x 120 mm MDS®-Mitteltöner
- 1 x AMT-Bändchenhochtöner
- Versorgungsspannung: 100-240V 50/60Hz



Tx Lautsprecher

Ein-/Ausgänge: HDMI eARC, Digital coax / optisch (SPDIF) Analog Stereo

Streaming: Apple AirPlay 2, Google Chromecast, Spotify Connect, Roon Ready, Bluetooth 4.2, DLNA

Rx Lautsprecher

Ein-/Ausgänge: Analog Mono, Analog symmetrisch Stereo (IN/OUT)

Ein Paar Ace Wireless Lautsprecher besteht aus einem Tx- und einem Rx Speaker. Der Tx (Transmitter) verteilt die Musik in High Definition-Qualität und kabellos auf einen oder mehrere Rx (Receiver).

Ein Wireless Mehrkanal-System besteht hingegen nur aus Rx-Versionen. Bei dieser Anwendung übernimmt die Sendefunktion z.B. ein WiSA-fähiger Fernseher oder ein WiSA-Hub.

Artikel	Ausführungen		UVP CHF
Ace 50 Tx			
692165	Aluminiumgehäuse sandgestrahlt, silber eloxiert Abdeckung Stoff Grau	Stück	2'640.00
692172	Aluminiumgehäuse sandgestrahlt, schwarz eloxiert Abdeckung Stoff Schwarz	Stück	2'690.00
692189	Aluminiumgehäuse, weiss lackiert Abdeckung Stoff Weiss	Stück	2'690.00
Ace 50 Rx			
692257	Aluminiumgehäuse sandgestrahlt, silber eloxiert Abdeckung Stoff Grau	Stück	2'350.00
692264	Aluminiumgehäuse sandgestrahlt, schwarz eloxiert Abdeckung Stoff Schwarz	Stück	2'400.00
692271	Aluminiumgehäuse, weiss lackiert Abdeckung Stoff Weiss	Stück	2'400.00

Für Heimkinoanwendungen mit Mehrkanalsystem empfehlen wir die Verwendung eines **almando Multiplay Surround Decoder mit WiSA**. Weitere Informationen und Bestellung unter www.piega.ch/de/almando.

ACE WIRELESS SERIE

Ace 30 Wireless



Abmessungen (H x B x T): 22 x 14 x 16 cm
Gewicht: 3,4 kg

- 2-Wege-System Kompaktlautsprecher
- Verstärkerleistung: 100 Watt
- Frequenzgang: 35 Hz - 25 kHz
- 1 x 120 mm MDS®-Tiefmitteltöner
- 1 x AMT-Bändchenhohtöner
- Versorgungsspannung: 100-240V 50/60Hz



Tx Lautsprecher

Ein-/Ausgänge: HDMI eARC, Digital coax / optisch (SPDIF), Analog Stereo

Streaming: Apple AirPlay 2, Google Chromecast, Spotify Connect, Roon Ready, Bluetooth 4.2, DLNA

Rx Lautsprecher

Ein-/Ausgänge: Analog Mono, Analog symmetrisch Stereo (IN/OUT)

Ein Paar Ace Wireless Lautsprecher besteht aus einem Tx- und einem Rx Speaker. Der Tx (Transmitter) verteilt die Musik in High Definition-Qualität und kabellos auf einen oder mehrere Rx (Receiver).

Ein Wireless Mehrkanal-System besteht hingegen nur aus Rx-Versionen. Bei dieser Anwendung übernimmt die Sendefunktion z.B. ein WiSA-fähiger Fernseher oder ein WiSA-Hub.

Artikel	Ausführungen		UVP CHF
Ace 30 Tx			
692103	Aluminiumgehäuse sandgestrahlt, silber eloxiert Abdeckung Stoff Grau	Stück	1'090.00
692110	Aluminiumgehäuse sandgestrahlt, schwarz eloxiert Abdeckung Stoff Schwarz	Stück	1'140.00
692127	Aluminiumgehäuse, weiss lackiert Abdeckung Stoff Weiss	Stück	1'140.00
Ace 30 Rx			
692196	Aluminiumgehäuse sandgestrahlt, silber eloxiert Abdeckung Stoff Grau	Stück	900.00
692202	Aluminiumgehäuse sandgestrahlt, schwarz eloxiert Abdeckung Stoff Schwarz	Stück	950.00
692219	Aluminiumgehäuse, weiss lackiert Abdeckung Stoff Weiss	Stück	950.00
Zubehör ab Seite 39			
693308	Stand Ace Aluminium sandgestrahlt, silber eloxiert	Stück	195.00
693315	Stand Ace Aluminium sandgestrahlt, schwarz eloxiert	Stück	195.00
693322	Stand Ace Aluminium, weiss lackiert	Stück	195.00
692318	Kugelpopf-Wandhalter Easy Aluminium	Stück	100.00

Für Heimkinoanwendungen mit Mehrkanalsystem empfehlen wir die Verwendung eines **almando Multiplay Surround Decoder mit WiSA**. Weitere Informationen und Bestellung unter www.piega.ch/de/almando.

ACE SERIE (PASSIV)



Unauffällige Ästhetik, beeindruckender Klang: Ob Stereo oder Surround, kompakte Regalbox oder schlanke Standbox – die Ace Serie überzeugt mit AMT-Hochtönern und optimierten Tiefton-Chassis für State-of-the-Art-Klangdetails. Mit ihrer filigranen Optik veredelt sie jedes Wohnzimmer.

ACE SERIE



Ace 50

Abmessungen (H x B x T): 104 x 14 x 16 cm
 Fuss (Ø): 25 cm
 Gewicht: 12 kg

- 3-Wege-System Standlautsprecher
- Empfohlene Verstärkerleistung: 20 - 150 Watt
- Empfindlichkeit: 90 dB/W/m
- Impedanz: 4 Ohm
- Frequenzgang: 45 Hz - 40 kHz
- 2 x 120 mm MDS®-Tieftöner
- 1 x 120 mm MDS®-Mitteltöner
- 1 x AMT-Bändchenhochtöner
- Anschluss: Multi-Connectors



Artikel Ausführungen

692073	Aluminiumgehäuse gebürstet, silber eloxiert Abdeckung Stoff Grau
692080	Aluminiumgehäuse gebürstet, schwarz eloxiert Abdeckung Stoff Schwarz
692097	Aluminiumgehäuse, weiss lackiert (RAL 9016) Abdeckung Stoff Weiss

UVP CHF

Stück	1'250.00
Stück	1'300.00
Stück	1'300.00



Ace 30

Abmessungen (H x B x T): 22 x 14 x 16 cm
 Gewicht: 3 kg

- 2-Wege-System Kompaktlautsprecher
- Empfohlene Verstärkerleistung: 20 - 150 Watt
- Empfindlichkeit: 87 dB/W/m
- Impedanz: 4 Ohm
- Frequenzgang: 50 Hz - 40 kHz
- 1 x 120 mm MDS®-Tieftöner
- 1 x AMT-Bändchenhochtöner
- Anschluss: Multi-Connectors



Artikel Ausführungen

692011	Aluminiumgehäuse gebürstet, silber eloxiert Abdeckung Stoff Grau
692028	Aluminiumgehäuse gebürstet, schwarz eloxiert Abdeckung Stoff Schwarz
692035	Aluminiumgehäuse, weiss lackiert (RAL 9016) Abdeckung Stoff Weiss

UVP CHF

Stück	590.00
Stück	640.00
Stück	640.00

Zubehör ab Seite 39

693308	Stand Ace Aluminium sandgestrahlt, silber eloxiert	Stück	195.00
693315	Stand Ace Aluminium sandgestrahlt, schwarz eloxiert	Stück	195.00
693322	Stand Ace Aluminium, weiss lackiert	Stück	195.00
692318	Kugelpf-Wandhalter Easy Aluminium	Stück	100.00

CENTER LAUTSPRECHER



HiFi und Surround sind kein Widerspruch: Mit akustisch perfekt abgestimmten Centerspeakern, die es passend zu deinen PIEGA Lautsprechern gibt, entsteht ein absolut harmonisches System – ideal für audiophile Live-Acts oder kraftvolle Blockbuster.

CENTER LAUTSPRECHER

Coax Center 211



Abmessungen (H x B x T): 21 x 62 x 31 cm
Gewicht: 21 kg

- 3-Wege-System Centerlautsprecher
- Empfohlene Verstärkerleistung: 20 - 250 Watt
- Empfindlichkeit: 90 dB/W/m
- Impedanz: 4 Ohm
- Frequenzgang: 35 Hz - 50 kHz
- 2 x 160 mm UHQD®-Tieftöner
- 1 x C112+ Koaxial-Bändchen
- Anschluss: PIEGA Multi-Connectors
- inkl. Wandhalterung

Artikel	Ausführungen		UVP CHF
692646	Aluminiumgehäuse gebürstet, silber eloxiert Abdeckung Stoff Grau	Stück	4'900.00
692653	Aluminiumgehäuse gebürstet, schwarz eloxiert Abdeckung Stoff Schwarz	Stück	5'200.00
692660	Aluminiumgehäuse, weiss lackiert (RAL 9016) Abdeckung Stoff Weiss	Stück	5'200.00
693438	Sonderfarbe: Blue Lagoon, Misty Green, Shiny Ash, Desert Gold, Bordeaux Red, Havanna Tobacco, Autumn Bronze oder Alpine Stone weitere Infos siehe auch Seite 10	Aufpreis	700.00

Premium Center Small



Abmessungen (H x B x T): 14 x 51 x 17 cm
Gewicht: 7 kg

- 2-Wege-System Centerlautsprecher
- Empfohlene Verstärkerleistung: 20 - 150 Watt
- Empfindlichkeit: 90 dB/W/m
- Impedanz: 4 Ohm
- Frequenzgang: 60 Hz - 50 kHz
- 2 x 100 mm MDS®-Tieftöner
- 1 x LDR-Bändchenhohtöner 2642 MKII
- Anschluss: Multi-Connectors



Artikel	Ausführungen		UVP CHF
196871	Aluminiumgehäuse gebürstet, silber eloxiert Abdeckung Stoff Grau	Stück	1'450.00
196888	Aluminiumgehäuse gebürstet, schwarz eloxiert Abdeckung Stoff Schwarz	Stück	1'650.00
196895	Aluminiumgehäuse, weiss lackiert (RAL 9016) Abdeckung Stoff Weiss	Stück	1'650.00

Zubehör ab Seite 39

Universal-Wandhalter Center	Stück	70.00
Universal Center Stand	Stück	50.00

CENTER LAUTSPRECHER

Ace Center Wireless Rx Lautsprecher



Abmessungen (H x B x T): 14 x 34 x 16 cm
Gewicht: 5 kg

- 2-Wege-System Centerlautsprecher
- Verstärkerleistung: 100 Watt
- Frequenzgang: 35 Hz - 25 kHz
- 2 x 120 mm MDS®-Tieftöner
- 1 x AMT-Bändchenhohtöner
- Versorgungsspannung: 100-240V 50/60Hz
- Ein-/Ausgang: Analog Mono, Analog symmetrisch (IN/OUT)

Artikel	Ausführungen		UVP CHF
692226	Aluminiumgehäuse sandgestrahlt, silber eloxiert Abdeckung Stoff Grau	Stück	1'090.00
692233	Aluminiumgehäuse sandgestrahlt, schwarz eloxiert Abdeckung Stoff Schwarz	Stück	1'140.00
692240	Aluminiumgehäuse, weiss lackiert Abdeckung Stoff Weiss	Stück	1'140.00

Zubehör ab Seite 39

Universal-Wandhalter Center	Stück	70.00
Universal Center Stand	Stück	50.00

Ace Center



Abmessungen (H x B x T): 14 x 34 x 16 cm
Gewicht: 4 kg

- 2-Wege-System Centerlautsprecher
- Empfohlene Verstärkerleistung: 20 - 150 Watt
- Empfindlichkeit: 87 dB/W/m
- Impedanz: 4 Ohm
- Frequenzgang: 50 Hz - 40 kHz
- 2 x 120 mm MDS®-Tieftöner
- 1 x AMT-Bändchenhohtöner
- Anschluss: Multi-Connectors

Artikel	Ausführungen		UVP CHF
692042	Aluminiumgehäuse gebürstet, silber eloxiert Abdeckung Stoff Grau	Stück	690.00
692059	Aluminiumgehäuse gebürstet, schwarz eloxiert Abdeckung Stoff Schwarz	Stück	740.00
692066	Aluminiumgehäuse, weiss lackiert (RAL 9016) Abdeckung Stoff Weiss	Stück	740.00

Zubehör ab Seite 39

Universal-Wandhalter Center	Stück	70.00
Universal Center Stand	Stück	50.00

INSTALLATIONS LAUTSPRECHER



INSTALLATIONS LAUTSPRECHER

AP 1.2



Abmessungen (H x B x T):

28 x 18 x 14 cm

Gewicht:

5 kg

- 2-Wege-System
- Empfohlene Verstärkerleistung: 20 - 150 Watt
- Empfindlichkeit: 89 dB/W/m
- Impedanz: 4 Ohm
- Frequenzgang: 50 Hz - 50 kHz
- 1 x 130 mm MDS®-Tieftöner
- 1 x LDR-Bändchenhohtöner 2642 MKII
- Anschluss: Multi-Connectors
- inkl. Wandhalterung

Artikel

Ausführungen

UVP CHF

196611	Aluminiumgehäuse gebürstet, silber eloxiert Abdeckung Stoff Silber	Stück	650.00
196628	Aluminiumgehäuse gebürstet, schwarz eloxiert Abdeckung Stoff Schwarz	Stück	700.00
196635	Aluminiumgehäuse, weiss lackiert (RAL 9016) Abdeckung Stoff Weiss	Stück	700.00

SUBWOOFER



Bass garantiert: Kleine Lautsprecher brauchen es, grosse Räume wollen es, Heimkinofans lieben es – aktive Subwoofer. Ein PIEGA Subwoofer macht aus Musik und Film ein Erlebnis – sei es in deinem Heimkino oder im Stereobereich.



SUBWOOFER

PS 101



Abmessungen (H x B x T): 42 x 36 x 40 cm
Gewicht: 25 kg



- Aktiver Bassreflex Subwoofer
- Integrierter 300 Watt (peak) / 150 Watt (rms) Verstärker
- Empfindlichkeit: variabel
- Frequenzgang: 28 Hz - 3 dB / variabel
- 2 x 220 mm LDB-Tieftöner
- Anschlüsse: LFE, Line In, Hi Level

Artikel	Ausführungen		UVP CHF
691755	Gehäuse silber lackiert Abdeckung Silber	Stück	2'490.00
691762	Gehäuse schwarz lackiert Abdeckung Schwarz	Stück	2'690.00
691779	Gehäuse weiss lackiert Abdeckung Weiss	Stück	2'690.00

Sub Medium Wireless



Abmessungen (H x B x T): 27 x 47 x 23 cm
Gewicht: 17,5 kg



- Aktiver geschlossener Subwoofer
- Integrierter 300 Watt Verstärker
- Frequenzgang: 18 - 160 Hz
- 2 x 200 mm MDS®-Tieftöner
- Eingänge: Wireless WiSA (passend zu Ace Wireless), RCA Stereo (LFE), Balanced Stereo (RJ45)
- Ausgänge mit konfigurierbaren Hochpassfilter, oder Fullrange: RCA Stereo, Balanced Stereo (RJ45)

Artikel	Ausführungen		UVP CHF
692387	Aluminiumgehäuse sandgestrahlt, silber eloxiert Abdeckung Stoff Grau	Stück	1'990.00
692394	Aluminiumgehäuse sandgestrahlt, schwarz eloxiert Abdeckung Stoff Schwarz	Stück	2'190.00
692400	Aluminiumgehäuse, weiss lackiert Abdeckung Stoff weiss Fuss Weiss	Stück	2'190.00

TMicro Sub

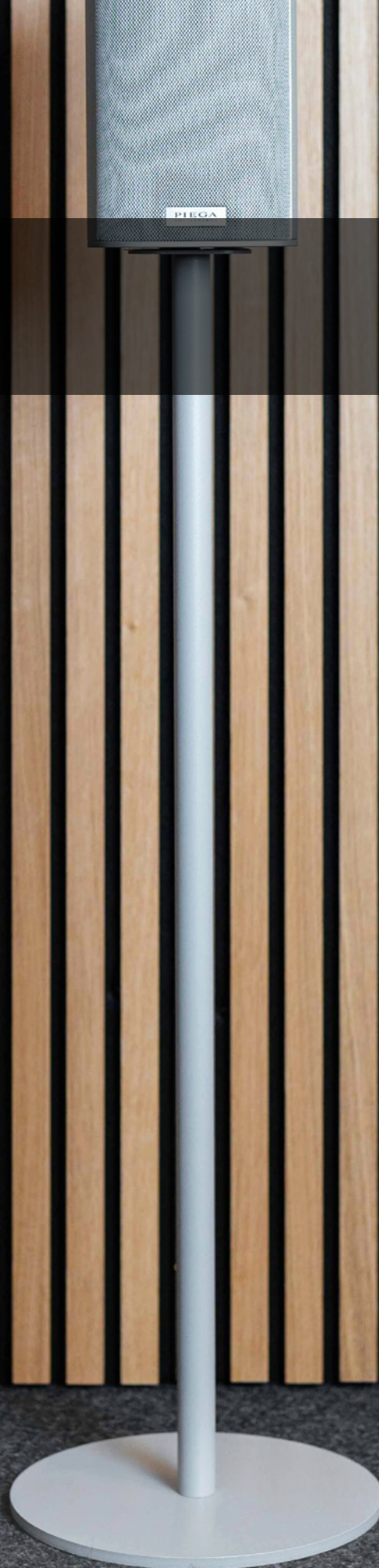


Abmessungen (H x B x T): 36 x 26 x 30 cm
Gewicht: 14 kg

- Aktiver Bassreflex Subwoofer, downfire Prinzip
- Integrierter 150 Watt Verstärker, sowie integrierter
- 2 x 50 Watt Verstärker für den Hochpassausgang
- Empfindlichkeit: variabel
- Frequenzgang: 30 Hz - 3 dB / variabel
- 1 x 180 mm MDS®-Tieftöner
- Anschlüsse: Line In, Hi Level

Artikel	Ausführungen		UVP CHF
195119	Gehäuse silber lackiert	Stück	990.00
195126	Gehäuse schwarz lackiert	Stück	1'040.00
195133	Gehäuse weiss lackiert (RAL 9016)	Stück	1'040.00

ZUBEHÖR



Durchdachte Erweiterungen für deine Anlage: Aus jahrelanger Erfahrung sind passgenaue und optimal abgestimmte Zubehörprodukte entstanden, die sowohl die akustische als auch die ästhetische Qualität deiner Systeme verbessern.



ZUBEHÖR

Abdeckungen



Ausführungen

Abdeckung Stoff Grau/Silber
Abdeckung Stoff Schwarz
Abdeckung Stoff Weiss (RAL 9016)

UVP CHF

Stück	100.00
Stück	100.00
Stück	100.00

Die Abdeckungen sind für Standlautsprecher, Kompaktlautsprecher und Centerlautsprecher verfügbar.



CableONE

Das vieradrige state-of-the-art Lautsprecherkabel von PIEGA vereint Kupfer in höchstem Reinheitsgrad mit einer speziellen, kristallinen Struktur und perfekter Isolierung.

Die ideale Verbindung für unsere Master und Coax Gen2 Serie.

- 4 × 4,0 mm²
- 11 mm Aussendurchmesser
- Preis pro Meter

Ausführungen

CableONE unkonfektioniert
Konfektion beidseitig: 24 kt. Gold Banane - 24 kt. Gold Banane

UVP CHF

Meter	150.00
Stück	100.00



CableTHREE

Das zweiadrige Kupferkabel CableTHREE passt perfekt zu dem legendären PIEGA Bändchen-Hochtöner (Premium Serie, Ace Serie).

So oder so, die PIEGA Kabel sind in jedem Fall ein Geheimtipp zur Optimierung von HiFi-Systemen.

- 2 × 2,5 mm²
- 8 mm Aussendurchmesser
- Preis pro Meter

Ausführungen

CableTHREE unkonfektioniert
Konfektion beidseitig: 24 kt. Gold Banane - 24 kt. Gold Banane

UVP CHF

Meter	25.00
Stück	100.00

ZUBEHÖR

Bodenplatte LTD Master Line Source 2 Gen2

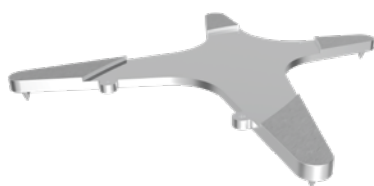


Abmessungen (H × B × T): 4,7 × 42 × 49 cm
Gewicht (inkl. Spikes): 8,9 kg

- Spikes aus Edelstahl inklusive

Artikel	Ausführungen	UVP CHF
693360	Bodenplatte LTD für MLS 2 Gen2 Aluminium geschliffen, silber eloxiert	Stück 1'250.00
693377	Bodenplatte LTD für MLS 2 Gen2 Aluminium geschliffen, schwarz eloxiert	Stück 1'250.00

Bodenplatte LTD Coax 811

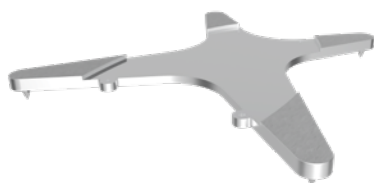


Abmessungen (H × B × T): 2 × 47 × 46 cm
Gewicht (inkl. Spikes): 6,2 kg

- Spikes aus Edelstahl inklusive

Artikel	Ausführungen	UVP CHF
692677	Bodenplatte LTD für Coax 811 Aluminium geschliffen, silber eloxiert	Stück 625.00
692684	Bodenplatte LTD für Coax 811 Aluminium geschliffen, schwarz eloxiert	Stück 625.00
693568	Bodenplatte LTD für Coax 811 mit Sondereloxierung	Stück 750.00

Bodenplatte LTD Coax 611 / Premium 801



Abmessungen (H × B × T): 2 × 36 × 35 cm
Gewicht: (inkl. Spikes) 3,1 kg

- Spikes aus Edelstahl inklusive

Artikel	Ausführungen	UVP CHF
692692	Bodenplatte LTD für Coax 611 / Premium 801 Aluminium geschliffen, silber eloxiert	Stück 495.00
692707	Bodenplatte LTD für Coax 611 / Premium 801 Aluminium geschliffen, schwarz eloxiert	Stück 495.00
693575	Bodenplatte LTD für Coax 611 / Premium 801 mit Sondereloxierung	Stück 595.00

ZUBEHÖR

Bodenplatte LTD **NEU** Premium 701 Gen2



Abmessungen (H × B × T): 1,2 × 26,8 × 25,7 cm
Gewicht: (inkl. Spikes) 1,3 kg

- Spikes aus Edelstahl inklusive

Artikel	Ausführungen	UVP CHF	
693995	Bodenplatte LTD für Premium 701 Gen2 Aluminium gebürstet, silber eloxiert	Stück	245.00
694008	Bodenplatte LTD für Premium 701 Gen2 Aluminium gebürstet, schwarz eloxiert	Stück	245.00
694015	Bodenplatte LTD für Premium 701 Gen2 Aluminium, weiss lackiert	Stück	245.00

Spikes für Coax Gen2 Serie



- M8 Gewinde
- Edelstahl
- Spikes dienen der Bodenentkopplung
- Akustische Detailinformationen werden hörbar
- Mikrovibrationen können vermieden werden
- 8 Stück pro Set

Artikel	Ausführungen	UVP CHF	
195973	Spikes aus Edelstahl, Silber M8	Set	240.00

Stand Ace für Ace 30 Wireless / Ace 30



Abmessungen (H): 83 cm
Bodenplatte (Ø): 25 cm
Gewicht: 3,3 kg

Artikel	Ausführungen	UVP CHF	
693308	Stand Ace Aluminium sandgestrahlt, silber eloxiert	Stück	195.00
693315	Stand Ace Aluminium sandgestrahlt, schwarz eloxiert	Stück	195.00
693322	Stand Ace Aluminium, weiss lackiert	Stück	195.00

ZUBEHÖR



Stand Premium **NEU** für Premium 301 Gen2

Abmessungen (H):
Bodenplatte (Ø):
Gewicht:

80,5 cm
30 cm
4,25 kg

Artikel	Ausführungen
---------	--------------

693520	Stand Premium Aluminium sandgestrahlt, silber eloxiert
693537	Stand Premium Aluminium sandgestrahlt, schwarz eloxiert
693544	Stand Premium Aluminium weiss lackiert

UVP CHF

Stück	295.00
Stück	295.00
Stück	295.00



Stand Coax **NEU** für Coax 411

Abmessungen (H):
Bodenplatte (H x B x T):
Gewicht:

62 cm
2 x 32 x 31 cm
4,9 kg

- Spikes aus Edelstahl inklusive

Artikel	Ausführungen
---------	--------------

694039	Stand Coax Aluminium gebürstet, silber eloxiert
694046	Stand Coax Aluminium gebürstet, schwarz eloxiert
694053	Stand Coax Aluminium, weiss lackiert

UVP CHF

Stück	750.00
Stück	750.00
Stück	750.00

ZUBEHÖR



Universal Center Stand

Premium Center Small / Ace Center Wireless /
Ace Center

Abmessungen (H × B × T):

1,5 × 14 × 7 cm

Gewicht:

0,085 kg

Artikel

Ausführungen

UVP CHF

692424

Universal Center Stand | Schwarz

Stück

50.00



Kugelpfand-Wandhalter Easy

Premium 301 Wireless Gen2 / Premium 301 /
Premium 301 Gen2 / Ace 30 Wireless / Ace 30

Abmessungen (H × Ø):

5 × 5,1 cm

Gewicht:

0,148 kg

Artikel

Ausführungen

UVP CHF

692318

Kugelpfand-Wandhalter Easy | Aluminium

Stück

100.00



Universal-Wandhalter Center

Premium Center Small / Ace Center Wireless /
Ace Center

Abmessungen (H × B × T):

8,5 × 29,2 × 3,5 cm

Gewicht:

0,375 kg

Artikel

Ausführungen

UVP CHF

692325

Universal-Wandhalter für Center, verstellbar | Silber

Stück

70.00

692332

Universal-Wandhalter für Center, verstellbar | Schwarz

Stück

70.00

692349

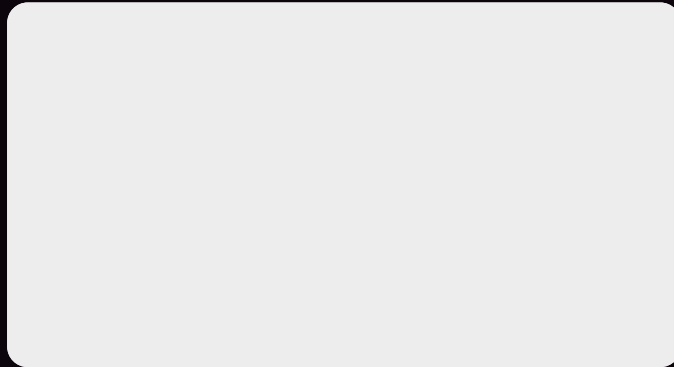
Universal-Wandhalter für Center, verstellbar | Weiss

Stück

70.00



Ihr Fachhändler:



PIEGA SA | Bahnhofstrasse 29 | CH-8810 Horgen | Schweiz
+41 44 725 90 42 | mail@piega.ch

GO FOLLOW US:



www.piega.ch

PIEGA SA bietet einen erstklassigen Service und 6 Jahre Garantie auf alle Lautsprecher sowie 3 Jahre auf die Elektronik (mit Registrierung).
Weitere Informationen unter www.piega.ch.

© 2025 PIEGA SA – Änderungen, insbesondere technischer Art und Irrtümer vorbehalten.
Es gelten unsere allgemeinen Geschäftsbedingungen.

v2025.11.20